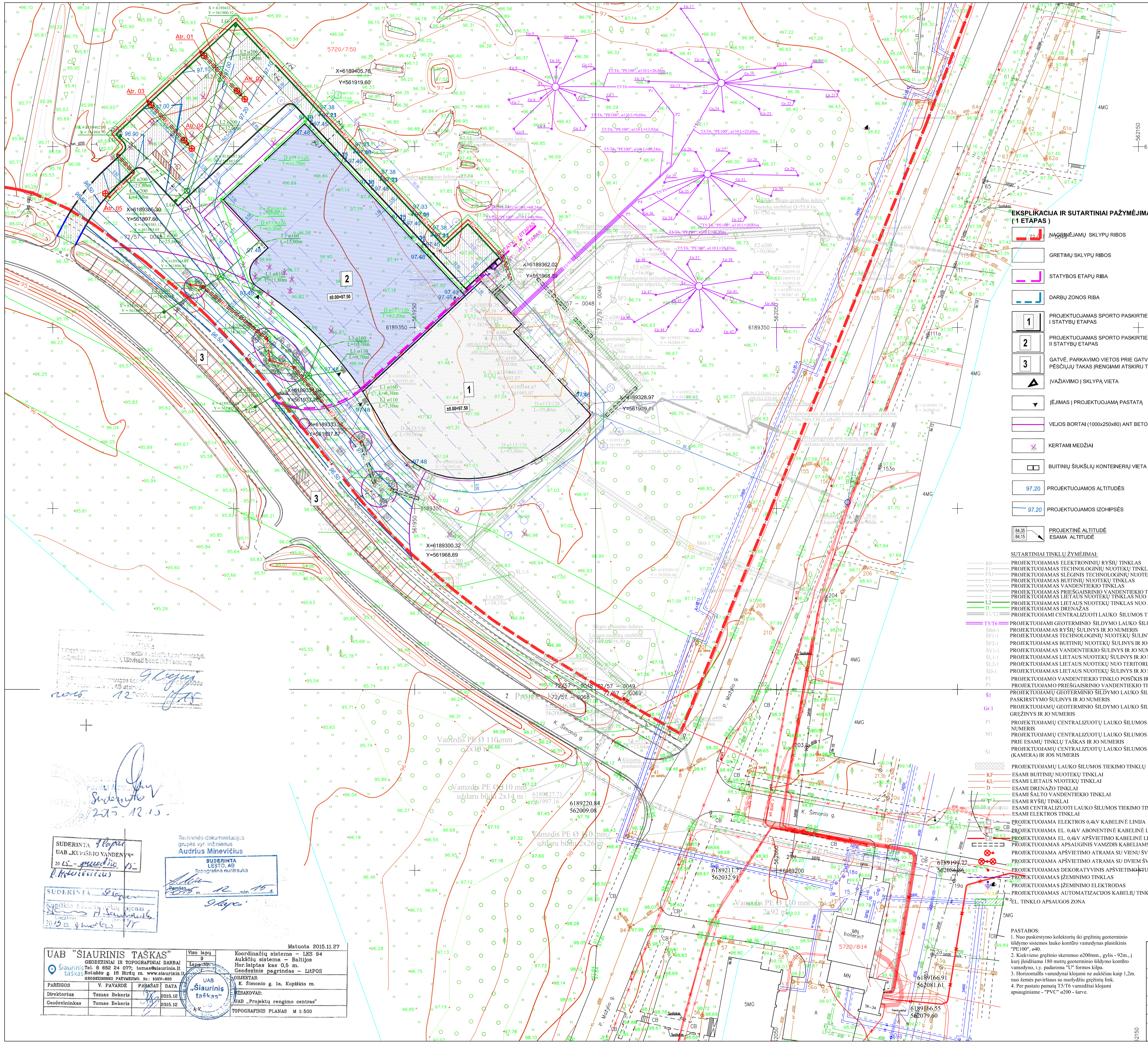


SITUACIJOS SCHEMA



EKSPLIKACIJA IR SUTARTINIAI PAŽYMĖJIMAI (I ETAPAS)

- NAGRINĖJAMŲ SKLYPŲ RIBOS
- GREITIMŲ SKLYPŲ RIBOS
- STATYBOS ETAPŲ RIBA
- DARBU ZONOS RIBA
- PROJEKTUOJAMAS SPORTO PASKIRTIES PASTATAS (B.14) I STATYBŲ ETAPAS
- PROJEKTUOJAMAS SPORTO PASKIRTIES PASTATAS (B.14) II STATYBŲ ETAPAS
- GATVĖ, PARKAVIMO VIETOS PRIE GATVĖS, BEI DVIRAČIŲ IR PĖSICIJŲ TAKAS ĮRENGIAMAS ATSKIRU TECHINIU PROJEKTU
- ĮVAŽIAVIMO Į SKLYPA VIETA
- ĮĖJIMAS Į PROJEKTUOJAMĄ PASTATĄ
- VEJOS BORTAI (1000x250x80) ANT BETONINIO PAMATO - 190m
- KERTAMI MEDŽIAI
- BUTINIŲ ŠIUKŠLIŲ KONTEINERIU VIETA
- PROJEKTUOJAMOS ALTITUDĖS
- PROJEKTUOJAMOS IZOHPĖSĖS
- PROJEKTIŅĖ ALTITUDĖ ESAMA ALTITUDĖ

EKSPLIKACIJA IR SUTARTINIAI PAŽYMĖJIMAI (2 ETAPAS)

- NAGRINĖJAMŲ SKLYPŲ RIBOS
- GREITIMŲ SKLYPŲ RIBOS
- STATYBOS ETAPŲ RIBA
- DARBU ZONOS RIBA
- PROJEKTUOJAMAS SPORTO PASKIRTIES PASTATAS (B.14) II STATYBŲ ETAPAS
- PROJEKTUOJAMAS SPORTO PASKIRTIES PASTATAS (B.14) I STATYBŲ ETAPAS
- GATVĖ, PARKAVIMO VIETOS PRIE GATVĖS, BEI DVIRAČIŲ IR PĖSICIJŲ TAKAS ĮRENGIAMAS ATSKIRU TECHINIU PROJEKTU
- ĮVAŽIAVIMO Į SKLYPA VIETA
- ĮĖJIMAS Į PROJEKTUOJAMĄ PASTATĄ
- GATVĖS BORTAI (1000x300x150) ANT BETONINIO PAMATO - 350 m
- ĮVAŽIAVIMO BORTAI (1000x220x150) ANT BETONINIO PAMATO - 15m
- VEJOS BORTAI (1000x250x80) ANT BETONINIO PAMATO - 230m
- IŠARDOMI BORTAI ANT BETONINIO PAMATO - 50m DEMONTUOJAMA TINKELIŲ DANGA SU PASLUKSNIAIS - 25m²
- KERTAMI MEDŽIAI
- BUTINIŲ ŠIUKŠLIŲ KONTEINERIU VIETA
- PROJEKTUOJAMOS ALTITUDĖS
- PROJEKTUOJAMOS IZOHPĖSĖS
- PROJEKTIŅĖ ALTITUDĖ ESAMA ALTITUDĖ

SUTARTINIAI TINKLŲ ŽYMĖJIMAI

- R0 - PROJEKTUOJAMAS ELEKTRONINIŲ RYŠIŲ TINKLAS
- R1 - PROJEKTUOJAMAS TECHNOLOGINIŲ NUOTEKŲ TINKLAS
- FS1 - PROJEKTUOJAMAS SLĖGINIS TECHNOLOGINIŲ NUOTEKŲ TINKLAS
- P2 - PROJEKTUOJAMAS BUTINIŲ NUOTEKŲ TINKLAS
- V1 - PROJEKTUOJAMAS VANDENTIEKIO TINKLAS
- V2 - PROJEKTUOJAMAS PRIESGAISRINIO VANDENTIEKIO TINKLAS
- L1 - PROJEKTUOJAMAS LIETAUS NUOTEKŲ TINKLAS NUO STOGO
- L2 - PROJEKTUOJAMAS LIETAUS NUOTEKŲ TINKLAS NUO AIKŠTELĖS IR TERITORIJOS
- D - PROJEKTUOJAMAS DRENAŽAS
- SI - PROJEKTUOJAMI CENTRALIZUOTI LAUKO ŠILUMOS TIEKIMO TINKLAI
- TS16 - PROJEKTUOJAMI GEOTERMINIO ŠILDYMO LAUKO ŠILUMOS TIEKIMO TINKLAI
- SR0 - PROJEKTUOJAMAS RYŠIŲ ŠILVNS IR JO NUMERIS
- SR1 - PROJEKTUOJAMAS TECHNOLOGINIŲ NUOTEKŲ ŠILVNS IR JO NUMERIS
- SR2 - PROJEKTUOJAMAS BUTINIŲ NUOTEKŲ ŠILVNS IR JO NUMERIS
- SV1 - PROJEKTUOJAMAS VANDENTIEKIO ŠILVNS IR JO NUMERIS
- SL1 - PROJEKTUOJAMAS LIETAUS NUOTEKŲ ŠILVNS IR JO NUMERIS
- SL2 - PROJEKTUOJAMAS LIETAUS NUOTEKŲ NUO TERITORIJOS ŠILVNS IR JO NUMERIS
- SD1 - PROJEKTUOJAMAS LIETAUS NUOTEKŲ ŠILVNS IR JO NUMERIS
- SI - PROJEKTUOJAMAS VANDENTIEKIO TINKLO POŠUKIS IR JO NUMERIS
- SR1 - PROJEKTUOJAMAS PRIESGAISRINIO VANDENTIEKIO TINKLO POŠUKIS IR JO NUMERIS
- SI - PROJEKTUOJAMŲ GEOTERMINIO ŠILDYMO LAUKO ŠILUMOS TIEKIMO TINKLŲ PASKIRSTYMO ŠILVNS IR JO NUMERIS
- Gr1 - PROJEKTUOJAMŲ GEOTERMINIO ŠILDYMO LAUKO ŠILUMOS TIEKIMO TINKLŲ GRĘŽINYS IR JO NUMERIS
- PI - PROJEKTUOJAMŲ CENTRALIZUOTŲ LAUKO ŠILUMOS TIEKIMO TINKLŲ POŠUKIS IR JO NUMERIS
- MI - PROJEKTUOJAMŲ CENTRALIZUOTŲ LAUKO ŠILUMOS TIEKIMO TINKLŲ PRISIUGINGIMO PRIE ESAMŲ TINKLŲ TASKAS IR JO NUMERIS
- SI - PROJEKTUOJAMŲ CENTRALIZUOTŲ LAUKO ŠILUMOS TIEKIMO TINKLŲ ŠILVNS (KAMERA) IR JOS NUMERIS

- PROJEKTUOJAMŲ LAUKO ŠILUMOS TIEKIMO TINKLŲ SERVIDITAS
- ESAMI BUTINIŲ NUOTEKŲ TINKLAI
- ESAMI LIETAUS NUOTEKŲ TINKLAI
- ESAMI DRENAŽO TINKLAI
- ESAMI ŠALTO VANDENTIEKIO TINKLAI
- ESAMI RYŠIŲ TINKLAI
- ESAMI CENTRALIZUOTI LAUKO ŠILUMOS TIEKIMO TINKLAI
- ESAMI ELEKTROS TINKLAI
- PROJEKTUOJAMA ELEKTROS 0,4kV KABELINĖ LINIJA
- PROJEKTUOJAMA EL. 0,4kV ABONENTINE KABELINĖ LINIJA
- PROJEKTUOJAMA EL. 0,4kV APSVIETIMO KABELINĖ LINIJA
- PROJEKTUOJAMAS APSAUGINIS VAMZDIS KABELIAMS
- PROJEKTUOJAMA APSVIETIMO ATRAMA SU VIENU ŠVIESTUVU
- PROJEKTUOJAMA APSVIETIMO ATRAMA SU DVIEM ŠVIESTUVAIS
- PROJEKTUOJAMAS DEKORATYVINIS APSVIETIMŲ ŠTĖPĖLIS
- PROJEKTUOJAMAS ĮZEMINIMO TINKLAS
- PROJEKTUOJAMAS AUTOMATIZACIJOS KABELIŲ TINKLAS
- EL. TINKLO APSAUGOS ZONA

PASTABOS:
 1. Nauj paskirstymo kolektorių iki gręžinių geoterminio šildymo sistemos lauko kontrolio vamzdys plastikinis "PE100", e40.
 2. Kiekvieno gręžinio skersmuo e200mm., gylis - 92m., į kuri įrengiamas 40 mru geoterminio šildymo kontrolio vamzdis, t.y. padaroma "U" formos kilpa.
 3. Horizontalūs vamzdiniai klojami ne aukščiau kaip 1,2m. nuo žemės paviršiaus su nuolydžiu gręžinių link.
 4. Per pastato pamatą TS16 vamzdiniai klojami apsauginiu - "PVC" e200 - šarve.

CST sistemos nužymėjimas, T1/T2

Zymėjimas	X	Y	Zymėjimas	X	Y	Zymėjimas	X	Y
M1	618921.25	562001.14	P2	618920.21	562001.09	P2	618920.07	562001.79
PI	618921.52	562001.40	PI	618920.18	562001.98	PI	618920.40	562001.83
PI	618921.52	562001.40	PI	618920.18	562001.98	PI	618920.40	562001.83

Geoterminio šildymo sistemos nužymėjimas, TS16

Zymėjimas	X	Y	Zymėjimas	X	Y	Zymėjimas	X	Y
Gr1	618942.78	562005.55	Gr25	618939.07	562019.00	PI1	618941.43	562015.79
Gr2	618942.78	562005.55	Gr26	618938.98	562027.71	PI2	618940.71	562025.67
Gr3	618945.68	561997.29	Gr27	618938.18	562036.93	PI3	618938.24	562020.90
Gr4	618944.87	561987.38	Gr28	618934.74	562044.38	PI4	618935.29	562011.54
Gr5	618944.08	561977.41	Gr29	618932.24	562052.96	PI5	618935.29	562011.54
Gr6	618941.42	561984.94	Gr30	618930.57	562064.91			
Gr7	618942.99	561976.01	Gr31	618930.09	562073.71			
Gr8	618942.99	561986.18	Gr32	618930.46	562084.42			
Gr9	618942.99	561996.30	Gr33	618930.86	562093.06			
Gr10	618942.03	561989.17	Gr34	618931.23	562102.45			
Gr11	618942.78	561994.83	Gr35	618931.60	562111.29			
Gr12	618941.49	561999.68	Gr36	618932.24	562120.42			
Gr13	618941.54	561988.93	Gr37	618932.82	562129.06			
Gr14	618941.65	562004.46	Gr38	618933.40	562137.70			
Gr15	618941.81	562014.69	Gr39	618933.98	562146.34			
Gr16	618942.02	562024.92	Gr40	618934.56	562154.98			
Gr17	618942.23	562035.25	Gr41	618935.14	562163.62			
Gr18	618942.44	562045.58	Gr42	618935.72	562172.26			
Gr19	618942.65	562055.91	Gr43	618936.30	562180.90			
Gr20	618942.86	562066.24	Gr44	618936.88	562189.54			
Gr21	618943.07	562076.57	Gr45	618937.46	562198.18			
Gr22	618943.28	562086.90	Gr46	618938.04	562206.82			
Gr23	618943.49	562097.23	Gr47	618938.62	562215.46			
Gr24	618943.70	562107.56	Gr48	618939.20	562224.10			
Gr25	618943.91	562117.89	Gr49	618939.78	562232.74			
Gr26	618944.12	562128.22	Gr50	618940.36	562241.38			
Gr27	618944.33	562138.55						
Gr28	618944.54	562148.88						
Gr29	618944.75	562159.21						
Gr30	618944.96	562169.54						
Gr31	618945.17	562179.87						
Gr32	618945.38	562190.20						
Gr33	618945.59	562200.53						
Gr34	618945.80	562210.86						
Gr35	618946.01	562221.19						
Gr36	618946.22	562231.52						
Gr37	618946.43	562241.85						
Gr38	618946.64	562252.18						
Gr39	618946.85	562262.51						
Gr40	618947.06	562272.84						
Gr41	618947.27	562283.17						
Gr42	618947.48	562293.50						
Gr43	618947.69	562303.83						
Gr44	618947.90	562314.16						
Gr45	618948.11	562324.49						
Gr46	618948.32	562334.82						
Gr47	618948.53	562345.15						
Gr48	618948.74	562355.48						
Gr49	618948.95	562365.81						
Gr50	618949.16	562376.14						

SUDERINTA UAB „ŠIAURINIS TAŠKAS“
 GEODIZINIAI IR TOPOGRAFINIAI DARBAI
 UAB „ŠIAURINIS TAŠKAS“
 T. Bekeris, T. Bekeris
 2015.12.15

SUDERINTA UAB „ŠIAURINIS TAŠKAS“
 Geografinė nuotrauka
 A. Minevičius
 2015.12.15

SUDERINTA UAB „ŠIAURINIS TAŠKAS“
 Techninės dokumentacijos grupės vyr. inžinierius
 Audrius Minevičius
 2015.12.15

SUDERINTA UAB „ŠIAURINIS TAŠKAS“
 Matuota 2015.11.27

SUDERINTA UAB „ŠIAURINIS TAŠKAS“
 Koordinatų sistema - LKS 94
 Aukštųjų sistema - Baltijos
 Horizontalus kas 0,5 m.
 Geodizinis pagrindas - LitPOS

SUDERINTA UAB „ŠIAURINIS TAŠKAS“
 UAB „Projektų rengimo centras“
 TOPOGRAFINIS PLANAS M 1:500

Atstato Nr.	30332	SPV	A.Gurevičienė	UAB "Projektų rengimo centras", Žemaitės g. 21, Vilnius, LT-03118 Tel. Fax: 85 276 0037	Sveikatingumo ir sporto kompleksas (B.14) K. Šimonio g. 1A, Kupiškis, statybos projektas	Laida	0
Atstato Nr.	13460	SPD/V	T. Cipkus	UAB "PASTATŲ INŽINERINIS TECHNOLOGIJOS"	Silumos gamyba (geotermine katilinė) Suvestinis inžinerinių tinklų planas, M1:500	0	
Atstato Nr.	13460	SPD/V	T. Cipkus	Proj. T. Cipkus	Silumos gamyba (geotermine katilinė) Suvestinis inžinerinių tinklų planas, M1:500	0	
Stadija	Užsakovas:						
TP	Kupiškis rajono savivaldybė Vytauto g. 2, LT-03115, Kupiškis, Lietuva				PRC16-482-TP-SG-2_B-02	Lapas Lapų 1 1	

